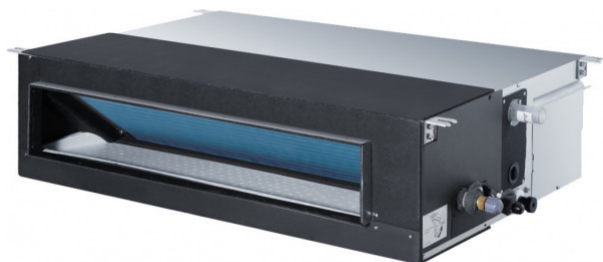


PRODUKTOVÝ LIST

KANÁLOVÁ DO VZT 9,5 KW

Eshop kód: HDU-105S2M



PARAMETRY PRODUKTU

Výkon chlazení (kW)	9,5
Výkon vytápění (kW)	10,2
Energetická třída chlazení	A++
Energetická třída vytápění	A
Chladicí faktor EER	3,01
Topný faktor COP	3,5
Hlučnost vnitřní jednotky	47/44/40/37
Hlučnost venkovní jednotky	53
Wi-Fi	Ano - Volitelně (Kabel - W001)
Sezónní chladicí faktor SEER	6,1
Sezónní topný faktor SCOP	3,8
Chladivové potrubí - plyn (mm)	15,88
Chladivové potrubí - kapalina (mm)	9,52
Chladivo	R32
Počet krabic balení	2
Výrobce	Haier

POPIS PRODUKTU

Souprava vnitřní a venkovní jednotky.

Vnitřní jednotka disponuje max. externím tlakem 150 Pa, ESP je výchozí 25 Pa a je možné jej změnit v rozmezí 25, 37, 50, 70, 90, 100, 110, 120, 130 a 150 Pa. Změna se provádí nástěnným ovladačem YR-E16A nebo B. V případě využití jiného ovladače je možné disponibilní tlak ventilátoru nastavit přepínači na el. desce. Na jednotky lze napojit také přísávání čerstvého vzduchu z venkovního prostředí místnosti a splnit tak hygienické požadavky na přívod vzduchu do vnitřních prostor.

Součástí jednotky není ovladač a je nutné volit z řady nástěnných a dálkových ovladačů. Při volbě dálkového ovladače je nutné zakoupit také přijímač signálu RE-02. Wi-Fi je volitelný modul KZW-W001.

Standardně jsou jednotky vybaveny čerpadlem kondenzátu.