

Datový list - 208338

Technické změny vyhrazeny

Datum vydání: 22.10.2020 • A111



» APLIKACE

Kabelové čidlo pro měření teploty pro aplikace HVAC. Ve spojení s jímkou Thermowell vhodné měření teploty při ponorných teplotách. Určeno pro řídicí a monitorovací aplikace.

» DOSTUPNÉ TYPY

Kabelové teplotní čidlo - pasivní

TF25 <senzor> T <x> <xxx> .06 L1000

Kabelové teplotní čidlo - pasivní, volitelně s přípojevacím pouzdem (kryt USE-S)

TF25 + <senzor> T <x> <xxx> .06 L1000

<senzor>: PT100 / PT1000 / NI1000 / NI1000TK5000 / LM235Z / NTC ... / PTC ... další senzory na vyžádání

T <x>: max. teplota 100/125/150/180 ° C

<xxx>: délka pouzdra 50/100/150/200/250 mm

L1000: standardní délka kabelu 1 000 mm, další sondy a délky kabelů na vyžádání

» BEZPEČNOSTNÍ UPOZORNĚNÍ - POZOR



Instalaci a montáž elektrického zařízení smí provádět pouze autorizovaný personál.

Produkt by měl být používán pouze pro zamýšlené použití. Neoprávněné úpravy jsou zakázány! Výrobek nesmí být používán ve spojení s jakýmkoli zařízením, které v případě poruchy může přímo nebo nepřímo ohrozit lidské zdraví nebo život nebo vést k ohrožení lidí, zvířat nebo majetku. Před instalací se ujistěte, že je odpojeno veškeré napájení.

Dodržujte prosím

- Místní zákony, předpisy o bezpečnosti a ochraně zdraví, technické normy a předpisy
- Stav zařízení v době instalace, aby byla zajištěna bezpečná instalace
- Pokyny datového listu a instalační příručky

» POZNÁMKY K LIKVIDACI



Jako součást rozsáhlé pevné instalace jsou výrobky Thermokon určeny k trvalému používání jako součást budovy nebo stavby na předem definovaném a vyhrazeném místě, proto zákon o odpadu z elektrických a elektronických zařízení (WEEE) neplatí. Většina produktů však může obsahovat materiály, které by měly být recyklovány a nelikvidovány jako domácí odpad. Dodržujte příslušné předpisy pro místní likvidaci.

» OBECNÉ POZNÁMKY TÝKAJÍCÍ SE SENZORŮ

Zejména u pasivních snímačů ve dvou vodičových verzích je třeba vzít v úvahu odpor drátu napájecího vodiče. Je-li to nutné, musí být odpor drátu kompenzován přídatnou elektronikou. Díky vlastnímu ohřevu ovlivňuje proud drátu přesnost měření. Neměl by tedy překročit 1 mA.

Při použití dlouhých přípojovacích drátů (v závislosti na použitém průřezu) může být výsledek měření zfalšován v důsledku poklesu napětí na společném vodiči GND (způsobeného napětím a odporem vedení). V tomto případě musí být k senzoru připojeny 2 vodiče GND - jeden pro napájecí napětí a druhý pro měřicí proud.

Snímací zařízení s převodníkem by měla být vždy provozována uprostřed měřicího rozsahu, aby se zabránilo odchylkám v koncových bodech měření. Okolní teplota elektroniky snímače by měla být udržována konstantní. Měníče musí být provozovány s konstantním napájecím napětím ($\pm 0,2$ V). Při zapnutí / vypnutí napájecího napětí je třeba se vyvarovat přepětí na místě.

» TESTOVÁNÍ A CERTIFIKACE VÝROBKU



Prohlášení o shodě

Prohlášení o shodě výrobků najdete na našich webových stránkách <https://www.thermokon.de/>.

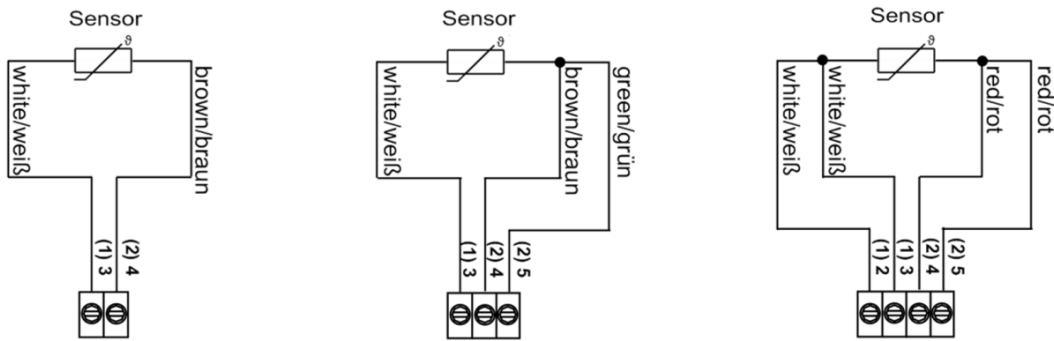
» TECHNICKÁ DATA

Měřené hodnoty	teplota		
Výstup pasivní (volitelný)	PT100 PT100 1/3 DIN PT1000 PT1000 1/3 DIN Ni1000 Ni1000TK5000, NTC10k NTC 10k Precon NTC5k NTC20k NTC1,8k, LM235Z DS18B20 1-vodič, KTY81-110 KTY81-121 KTY81-122 KTY81-210		
Teplota měřicího rozsahu	PT / Ni - 50..180 °C -50 .. + 250 °C	NTC / KTY - 50 .. + 150 °C	PT - 50 .. + 400 °C
Provozní teplota rozsah <small>* max. povolená provozní teplota</small>	s přípojovacím vodičem PVC -35 .. + 100 °C, Silikon -50 .. + 180 °C, HT-silikon -50 .. + 250 °C, GI / GI-V2A -50 ... + 400 °C		
Přesnost teploty	v závislosti na použitém senzoru		
Senzor	2vodičový (standardní), 3vodičový nebo 4vodičový, kabelový snímač 1 2 4 6 m		
Krytí (volitelný)	TF25 + pasiv Pouzdro USE-S, PC, čistě bílá, IP65 podle DIN EN 60529, kabelový vstup Flextherm M20 pro kabel o $\varnothing = 4,5..9$ mm		
Ochrana (volitelný)	Ochrana SI IP65 podle EN 60529, 16bodové lisování IP67 podle EN 60529, válcování		
Pouzdro	nerezová ocel V4A mat. 1.4571, $\varnothing = 6$ mm, montážní délka 50 100 150 200 250 mm, tažná pružina (volitelně)		
Poznámky	konce kabelů standardně s kabelovými dutinkami, další senzory a délky kabelů na vyžádání, k dispozici přípojovací vodič PE (na vyžádání)	TF25 400 °C (pouze senzory PT) kabel senzoru 2 m, montážní délka 50 mm	

» MONTÁŽNÍ PORADENSTVÍ

V závislosti na aplikaci může být kabelové čidlo připevněno k ventiláčnickému potrubí pomocí montážní příruby nebo upínacího šroubového připojení nebo může být použito s ponornou kapsou (nádrž nebo potrubí). Provoz senzoru s ponornou kapsou: K lepšímu přenosu tepla mezi senzorem a měřeným médiem použijte kontaktní kapalinu. Při použití našich snímacích prvků ve vlhkých místnostech nebo pro účely v chladicí technice doporučujeme použít verzi IP67.

» PLÁN PŘIPOJENÍ

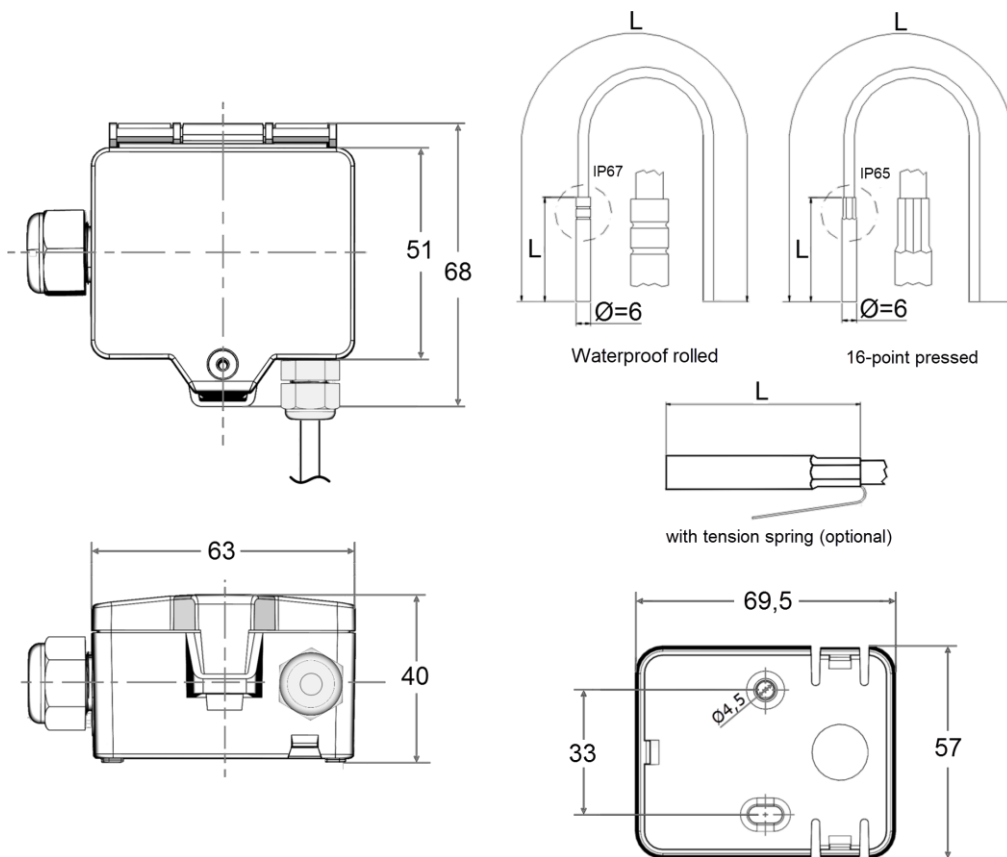


» ROZMĚRY (MM)

Celková délka = 1 | 2 | 4 | 6 m

Délka sondy = 50 | 100 | 150 | 200 | 250 mm

Připojovací skříň USE-S volitelně (typ TF25 + pasivní)



» PŘÍSLUŠENSTVÍ (VOLITELNÉ)

Montážní příruba MF6 (mosaz)

Montážní příruba MF7 pružná (vč. Vložek pro $\varnothing = 4 \text{ mm} / 6 \text{ mm}$)Lisovací šroubení G 1/4 "pro $\varnothing = 6 \text{ mm}$ s řezným kroužkem VA, nerezová ocel

Zboží č. 003407

Zboží č. 399098

Zboží č. 103213

Kapsy Thermowell jímkou nerez / mosaz pro senzory s kapsou $\varnothing = 6 \text{ mm}$

délka	50 mm	100 mm	150 mm	200 mm	250 mm
THMSDS	610995	611008	611015	611022	611763
THVADS	611152	611817	611824	611848	611862

Jímka pro jímkou MS (mosaz, vhodná do 16 bar) typ THMSDS <xx>.

Jímka pro teplotní jímkou VA (nerezová ocel, vhodná do 40 bar) typ THVADS <xx>.