

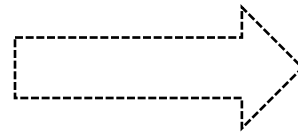
PLC optimizér a PLC zařízení zpracovávající data

Instalační návod

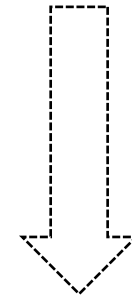
PLC optimizér (PLC Honeybee400 / 650 / 850)

PLC zařízení zpracovávající data (Beebox-H)

1. Ověření instalace



2. Nářadí/materiály

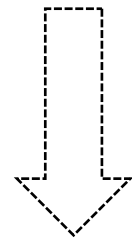


3. Připevnění beebox

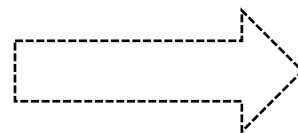


4. Připojení kabelu

- 4.1 Připojení optimizéru
- 4.2 Připojení mezi optimizérem a beebox zařízením
- 4.3 připojení napájení pro Beebox-H



5. Beebox-H nastavení WIFI



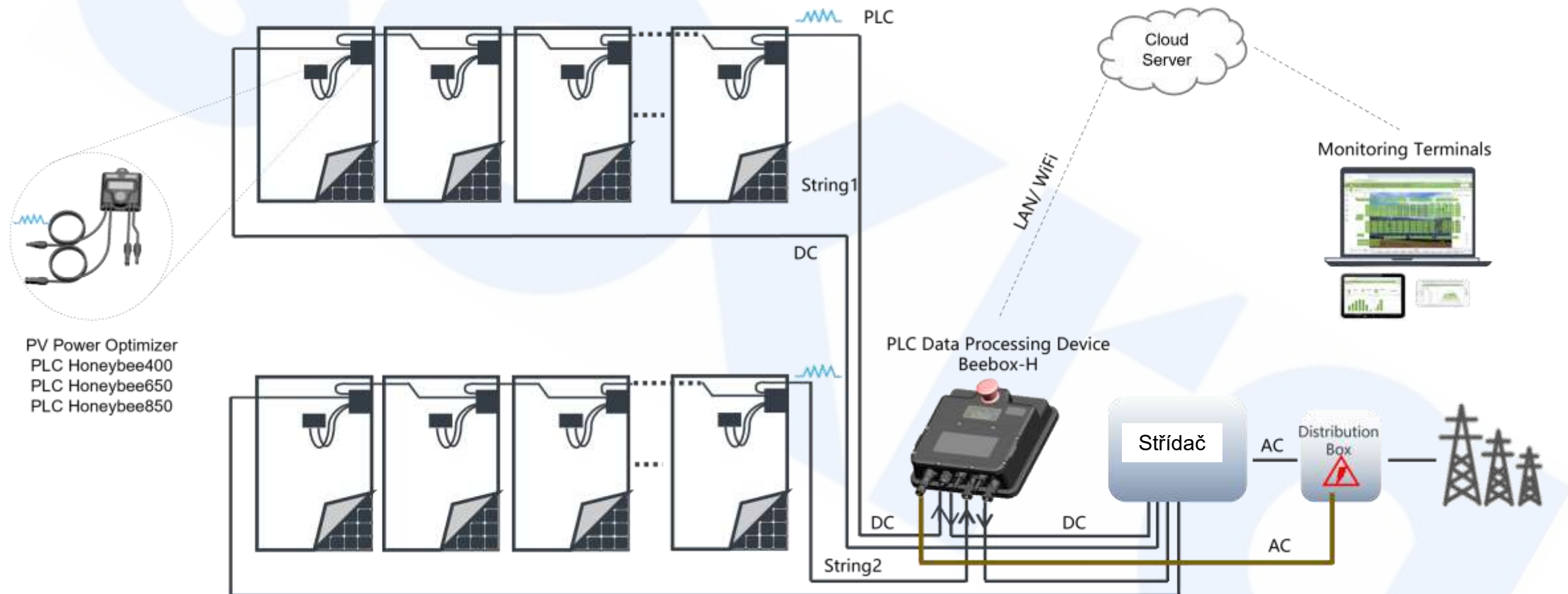
6. Honeypot (monitorovací systém)

1. Ověření instalace

Před zahájením samotné instalace si ověřte:

1. vzdálenost a pozice FV pole
2. Místo instalace Beebox-H
3. Místo instalace měniče
4. Místo instalace napojení do elektrické sítě

Schéma zapojení PLC optimalizovacího a monitorovacího systému



* maximální počet optimizérů na jeden string je 30 ks

* maximum 2 stringy na 1 Beebox-H

2. Nářadí/Materiály

Nářadí: plochý šroubovák, křížový šroubovák, Multimetr, Vrtačka s vrtákem (6mm), kladivo

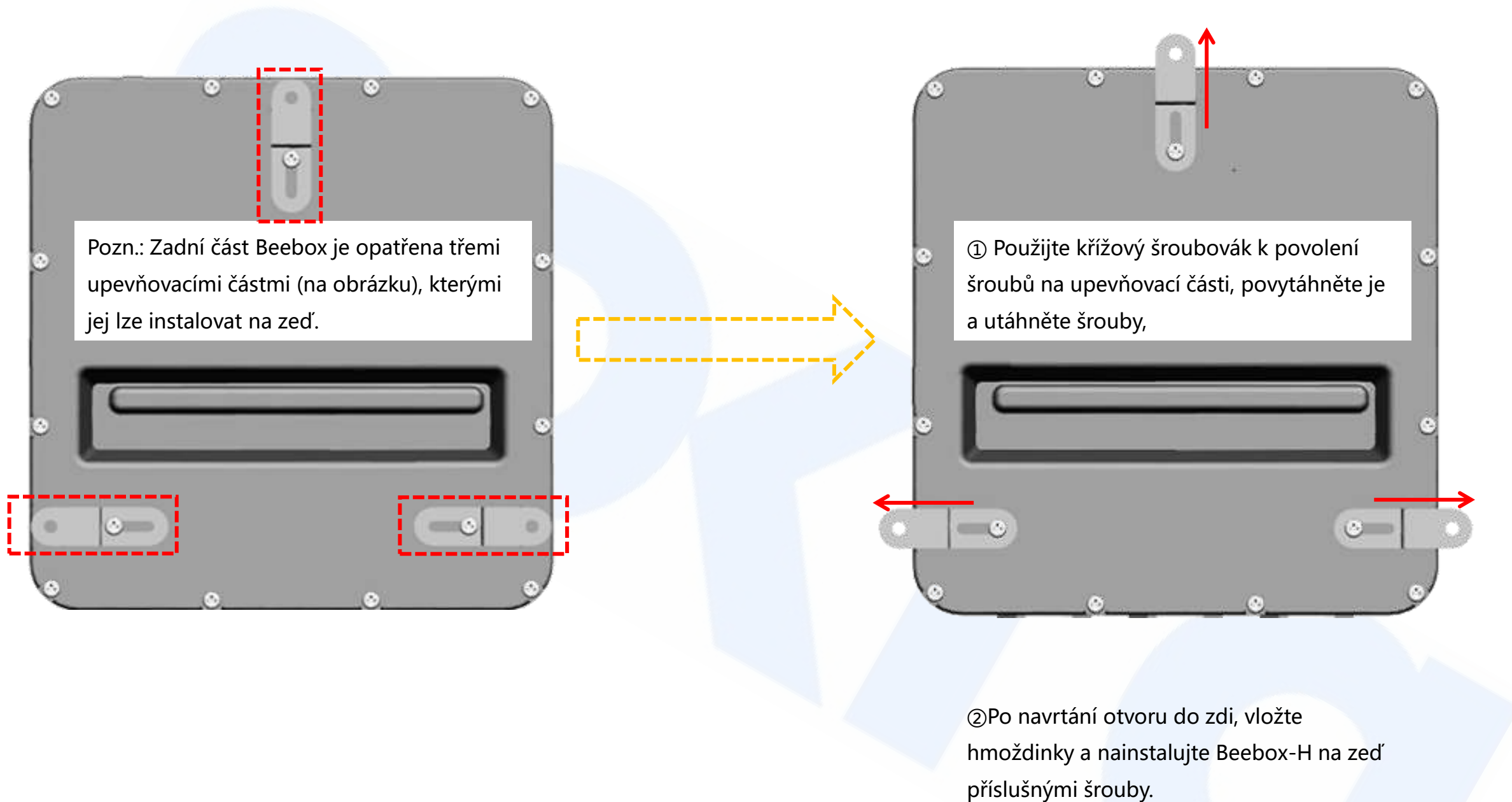


M4 PH2 křížový šroubovák na přimontován zadní části Beebox-H



2*75mm plochý šroubovák na
Beebox-H AC svorkovnici napájení

3. Montáž beebox -PLC

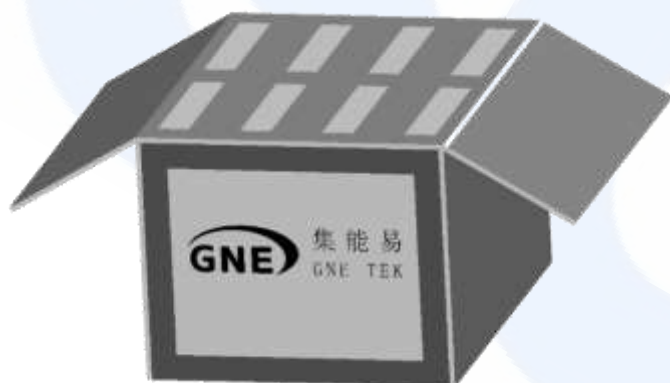


4. Propojení

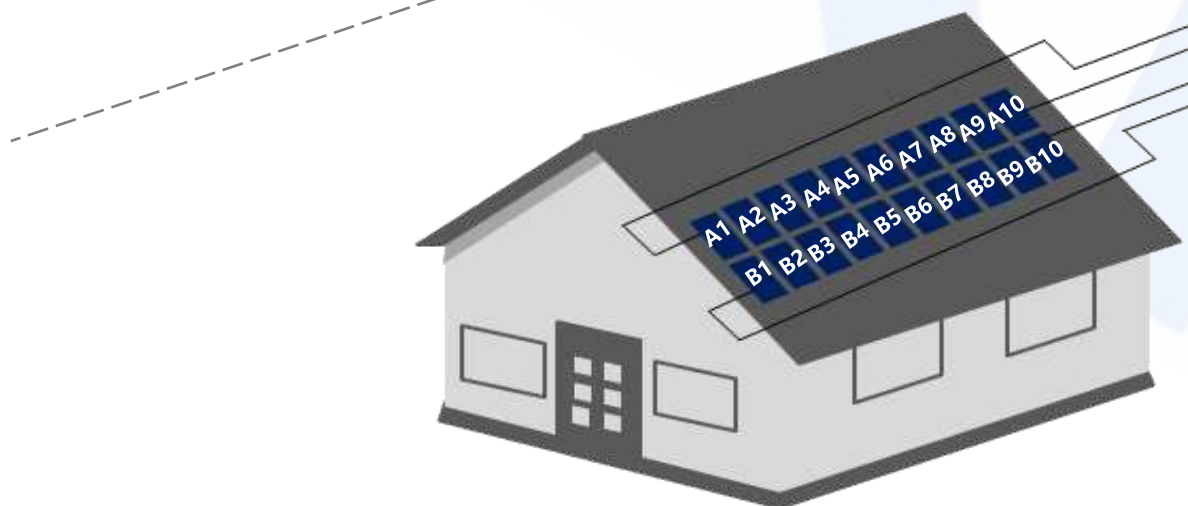
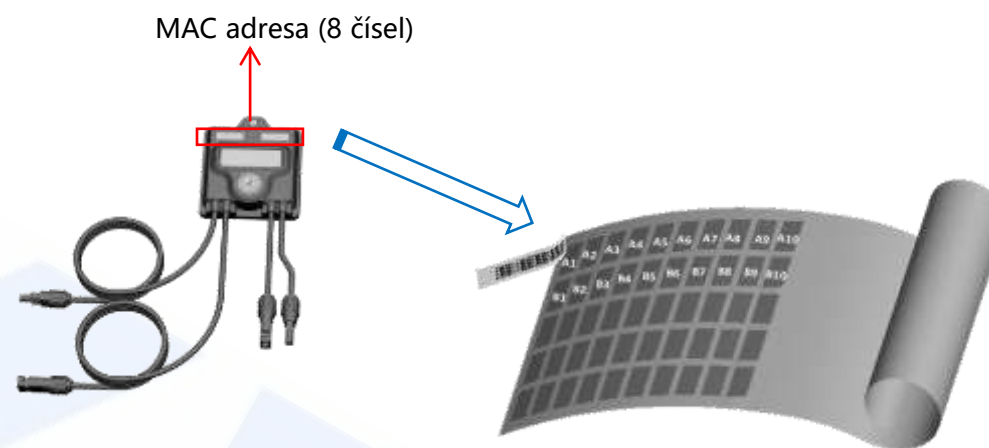
4.1 Připojení optimizéru

4.1.1 Registrace MAC adresy optimizéru

- ①. Rozvrhněte si a naplánujte polohu každého optimizéru nebo modulu pro monitorování FV



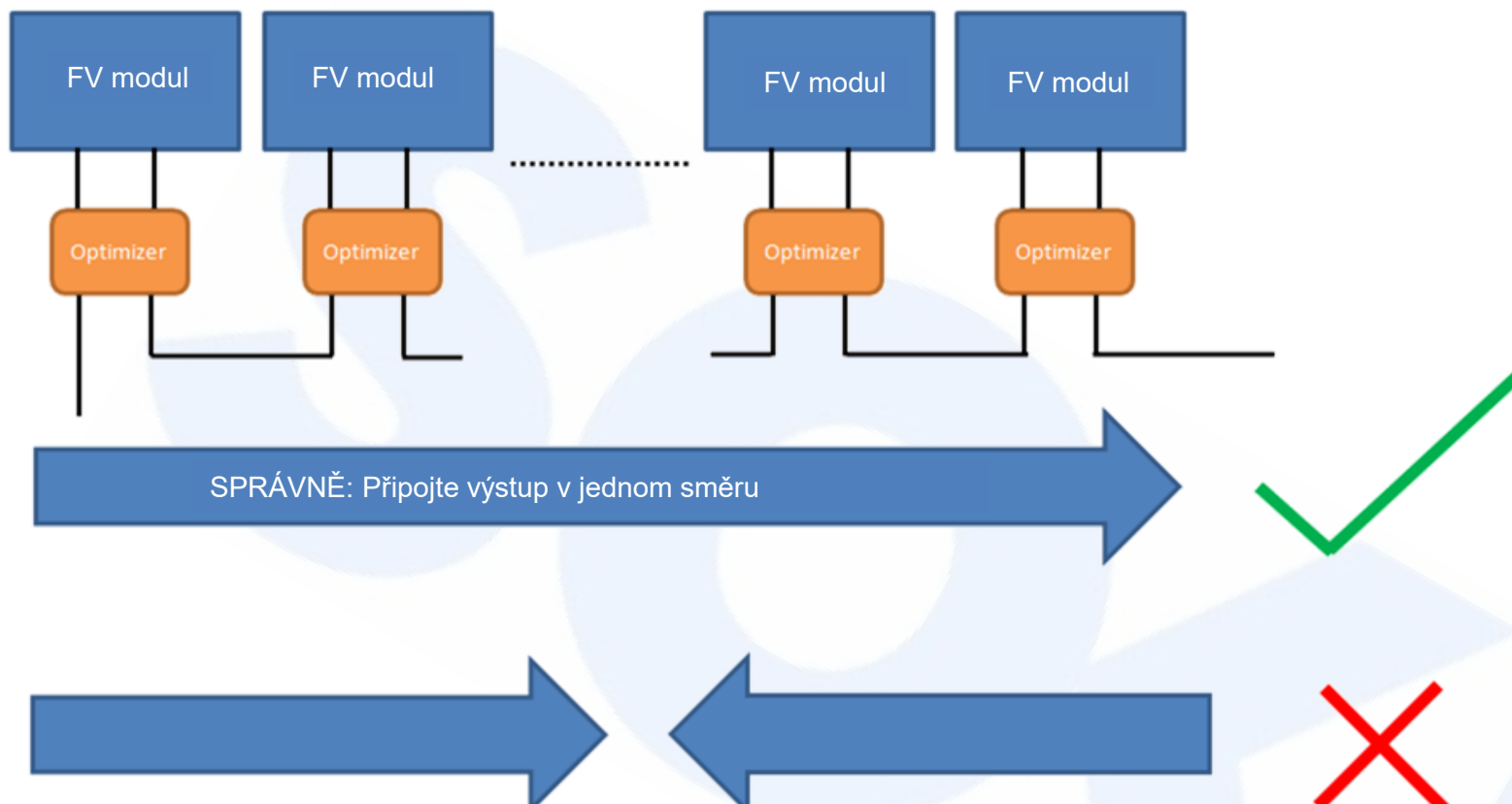
- ②. Zapište si 8číselnou MAC adresu optimizéru nebo monitorovacího modulu na instalační mapku, nebo na seznam stringu, nebo na výkres. Zapište si 8číselnou MAC adresu zařízení Swarm a Beehive nebo Beebox-H.



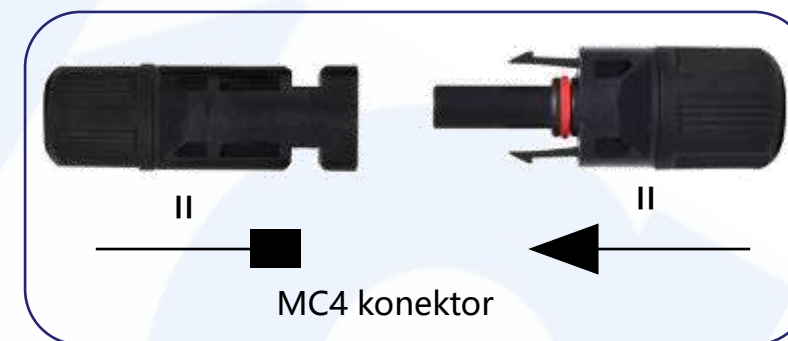
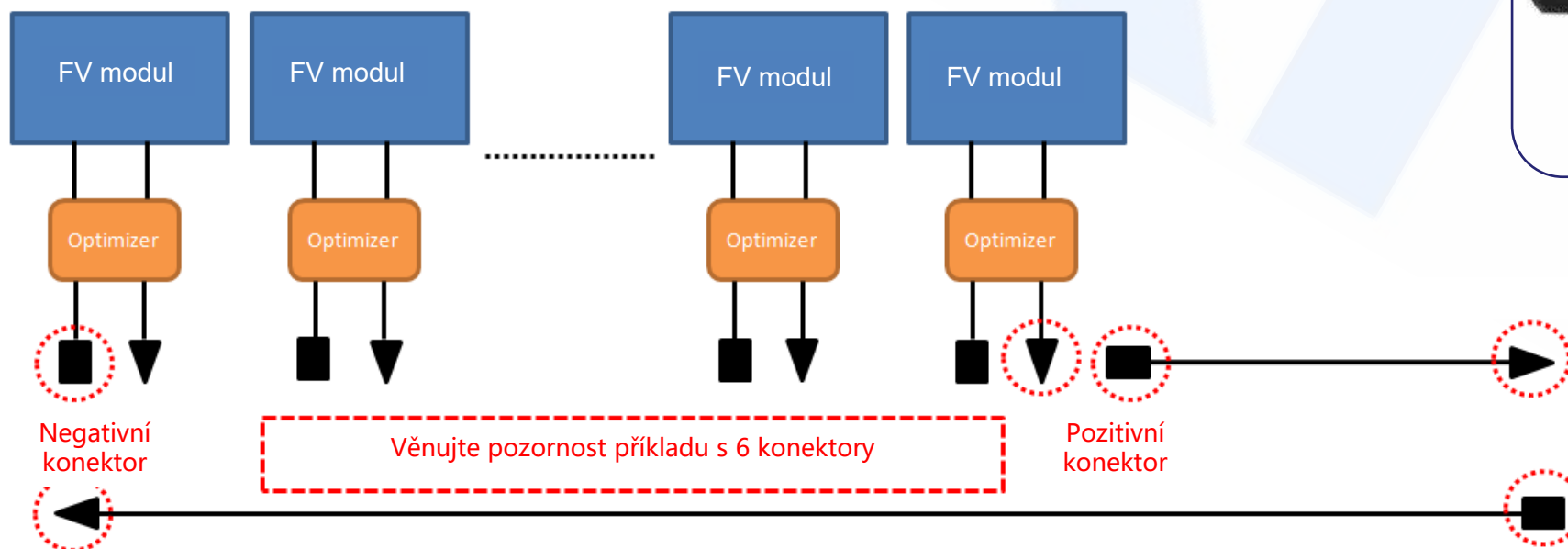
- ③. Poloha instalovaných optimizérů nebo monitorovacích modulů musí korespondovat s předchozím napsaným pořadím MAC adres.

4. Propojení

➤ Opatření před instalací



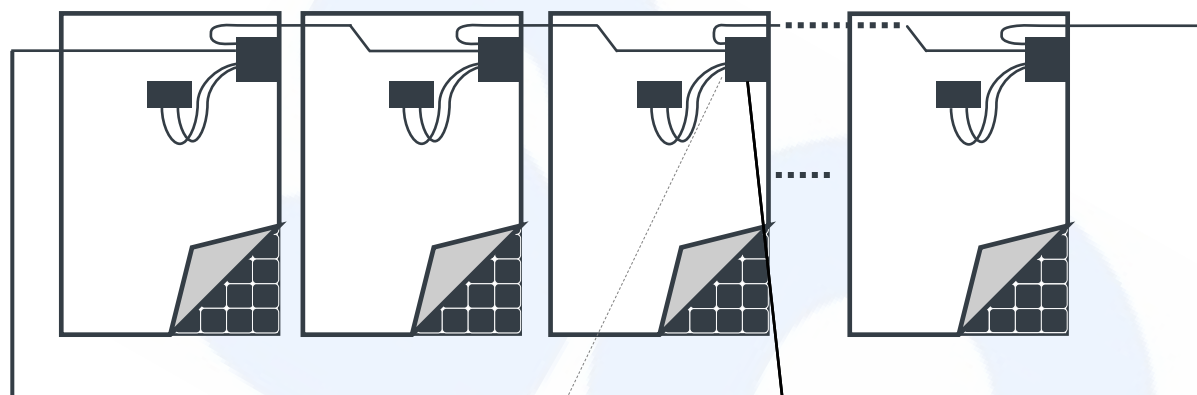
*Popis: Pokud jsou všechny vstupy optimizérů připojeny na výstupy FV instalačních krabiček, jsou výstupy optimizérů zapojeny v sérii.
 SPRÁVNĚ: Připojte výstupy optimizérů ve stejném směru a ujistěte se, že dva volné konce mají negativní a pozitivní rozhraní. Nesmí být stejná polarita.



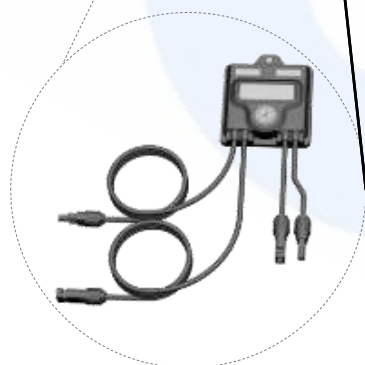
4. Propojení

4.1 Připojení optimizérů

4.1.2 Připojení kabelu mezi optimizéry



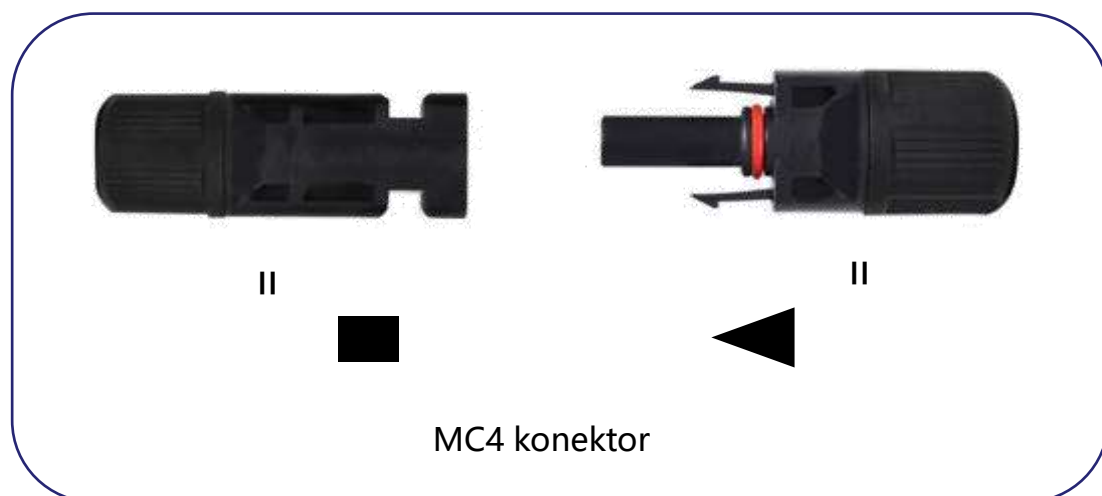
Instalovaný na
rámu modulu



PLC optimizer
Honeybee400-PLC/
Honeybee600-PLC

*Kratší pár kabelů optimizéru je vstup a delší pár kabelu je výstup použitý v zapojení v sérii mezi PLC optimizéry.

Přichyťte optimizér na hliníkový rám modulu dle plánovaného rozmístění na FV poli.

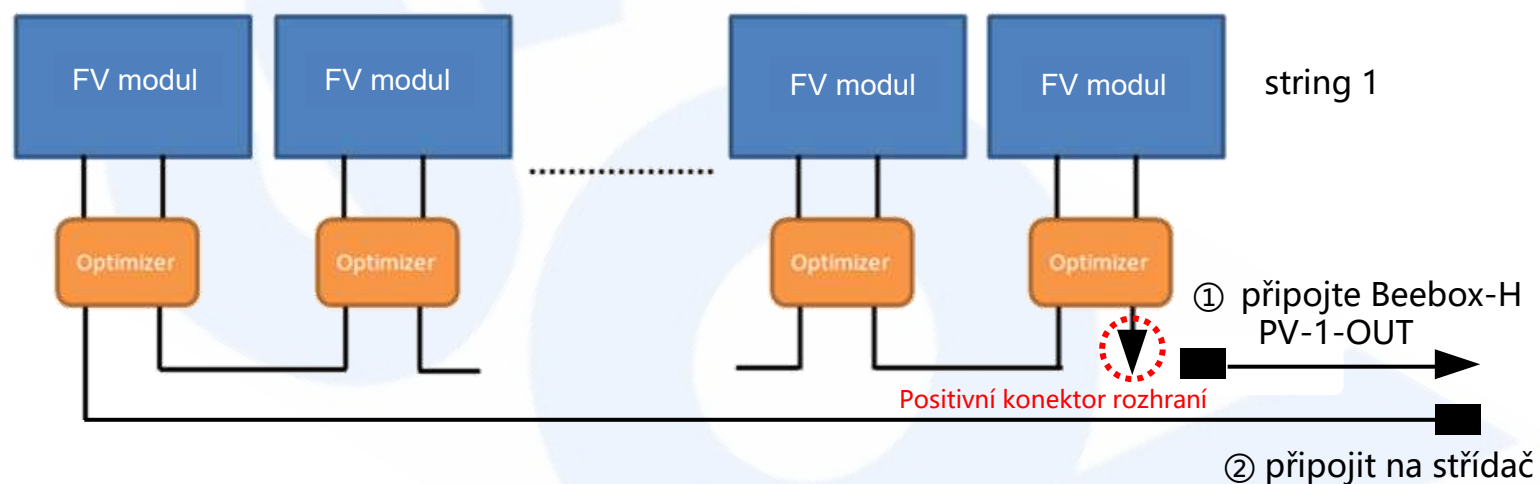


Pořadí zapojení: Nejprve zapojte postupně všechny vstupní kabely optimizéru do výstupních kabelů instalačních krabiček, poté připojte výstupní kabely všech optimizérů v sérii.

4. Propojení

4.2 Propojení optimizéru a Beebox-PLC

① Připojte pozitivní konektor stringu č. 1 do PV-1-OUT na Beebox-H, připojte pozitivní konektor stringu č. 2 na PV-2-OUT na Beebox-H



② Postupně připojte negativní výstupní konektor stringu 1 a stringu 2 do střídače



③ Připojte PV-1-IN a PV-2-IN z optimizérů do střídače dle pozitivní a negativní polarity kabelu FV s konektory MC4 na obou koncích.

4. Propojení

4.3 Připojení napájení pro Beebox-H

① Odšroubujte kryt konektoru pro napájecí kabel na spodní straně Beebox-H, rozdělených do 3 částí, jak je zobrazeno níže.



② Odšroubujte šroub na svorkovnici a připojte napájecí kabel.

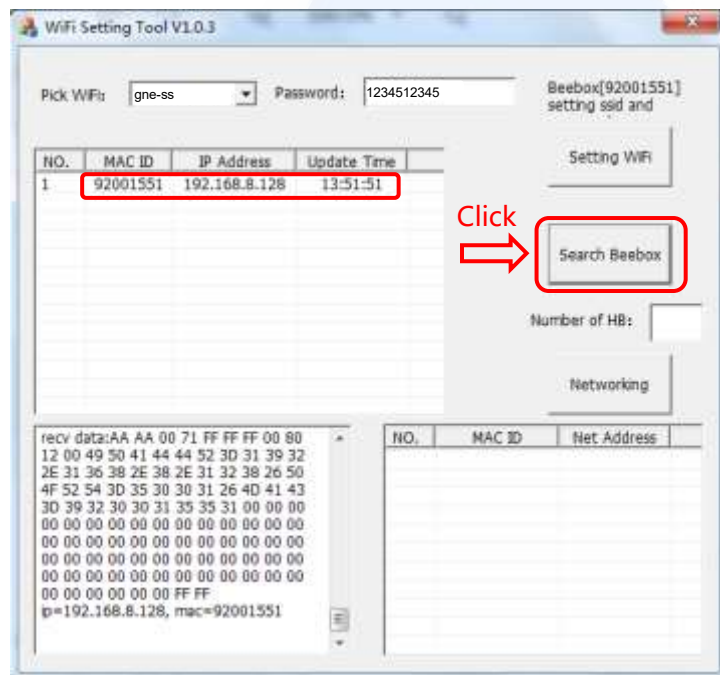


③ Po připojení kabelu, našroubujte kryt konektoru, připojte napájení pro Beebox-H a instalace je kompletní

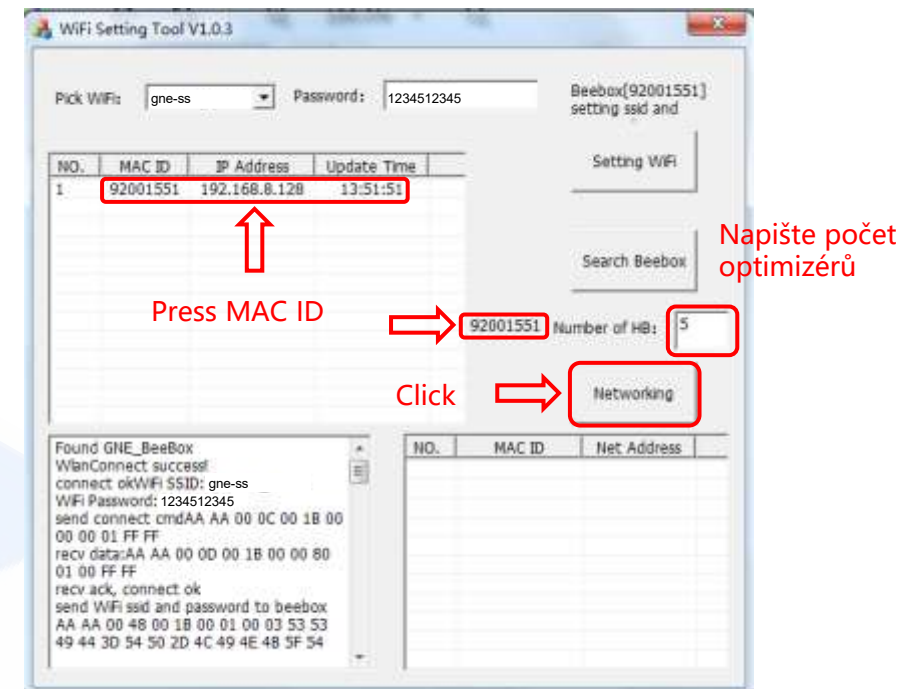
5. Nastavení Beebox-H WiFi

④ Po úspěšném připojení WIFI Beebox-H, počkejte 60 sekund a klikněte na "Search Beebox "

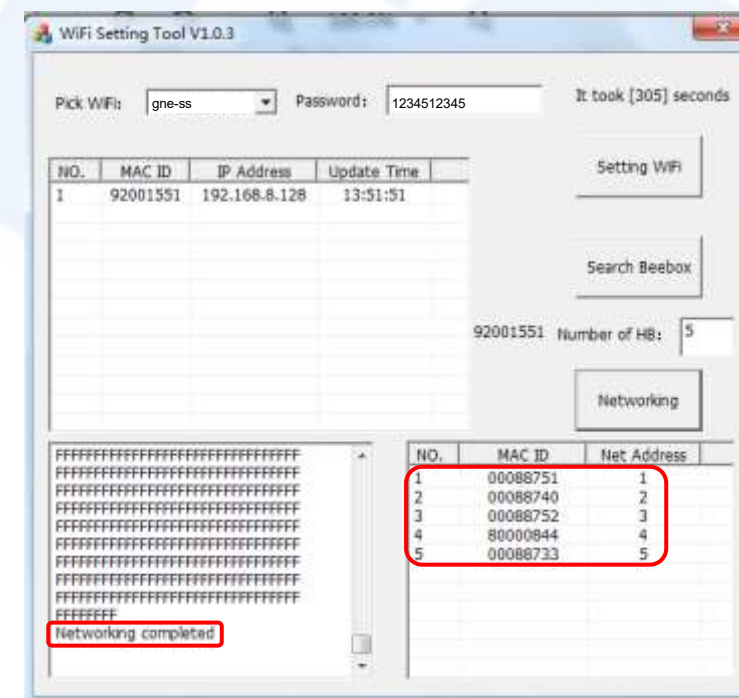
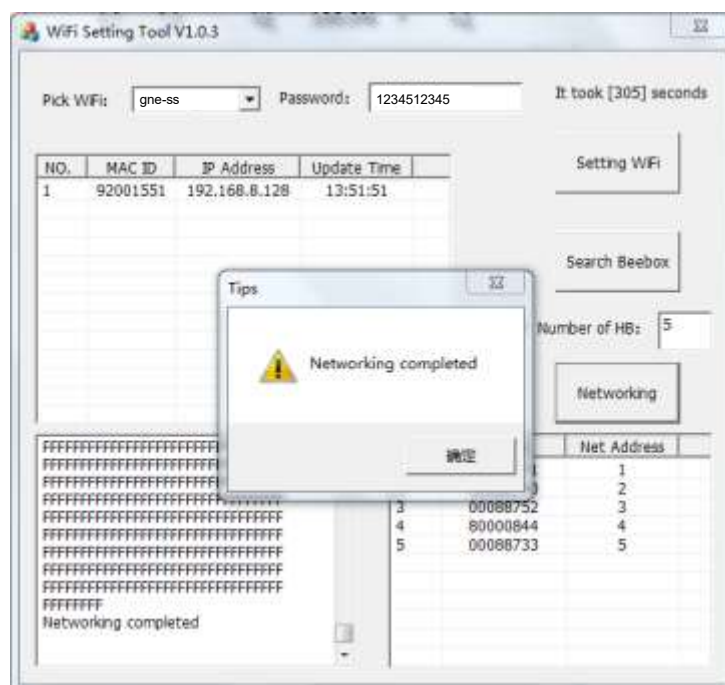
* Ujistěte se, že WIFI připojená k Beebox je stejná jako na vašem počítači nebo na mobilu.
A po té klikněte na „Search Beebox “



⑤ Klikněte na MAC adresu Beebox-H, napište počet optimizérů připojených na Beebox a klikněte na „Networking “.



⑥ Poté co je tato činnost dokončena, MAC adresy všech optimizérů se mohou zobrazit a nastavení je kompletní.



6. Nastavení dat v cloud centru (Honeypot)

① Přihlašte se na webové stránce GNE. <http://gne.gnetek.com> a klikněte na monitoring center v horním pravém rohu



② Vyberte jazyk a zaregistrujte svůj účet

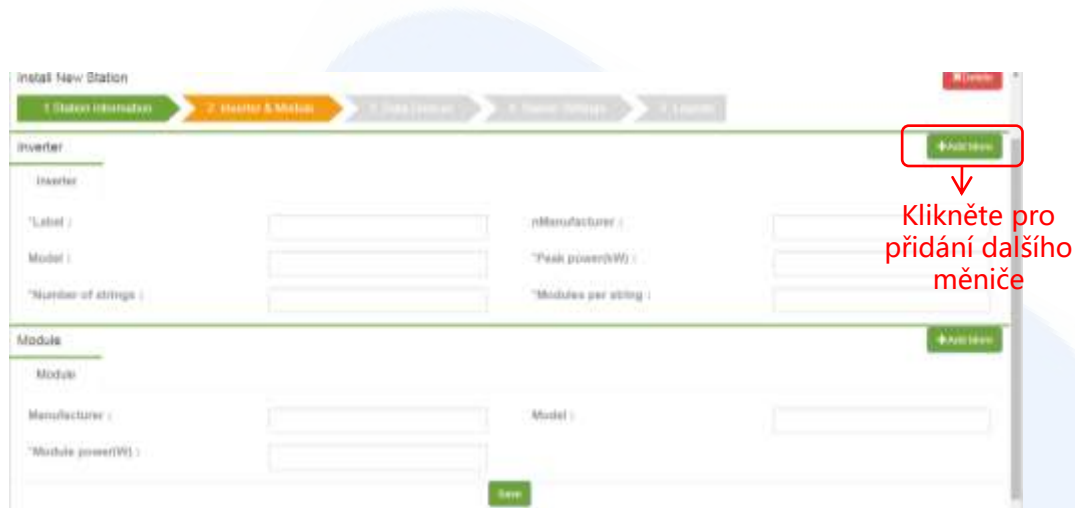


③ Vyplňte informace Vašeho nového účtu

④ Vyplňte údaje o elektrárně

6. Nastavení dat v cloud centru (Honeypot)

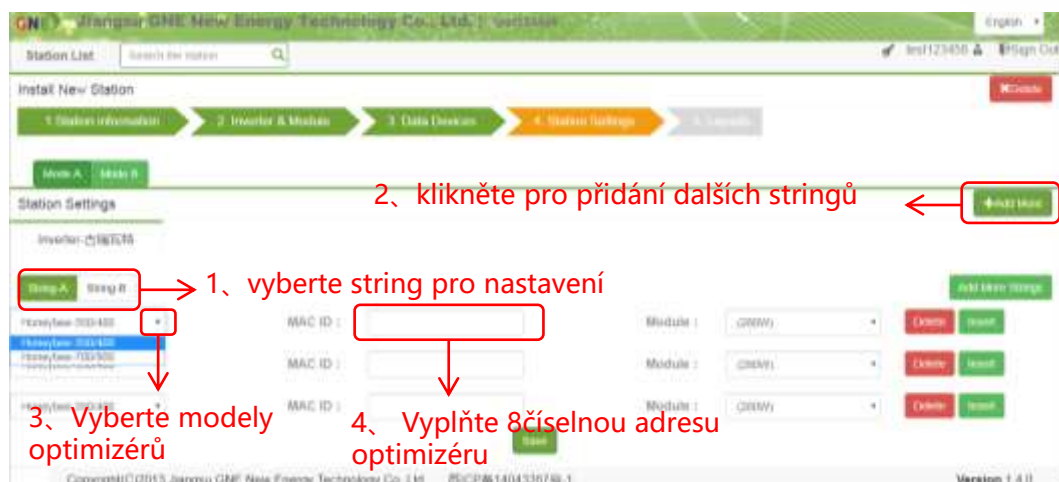
⑤ Vyplňte informace o střídači a FV modulech



⑥ Vyplňte MAC adresu Beebox-H



⑦ Vyberte model optimizéru, vyplňte 8 čísel MAC adresy optimizérů.



⑧ Nastavte pozici optimizérů na výkresu FV elektrárny.



Instalace a nastavení optimizérů a monitoringu je hotové